

smart
village
in tour

edilportale & MADE_{expo}

PROGETTARE E COSTRUIRE EDIFICI ANTISISMICI
E AD ENERGIA QUASI ZERO 18 convegni in tutta Italia

PREVISTI
CREDITI
FORMATIVI
PER I PARTECIPANTI

441.041 iscritti

Facebook 43.379

Twitter 5.748

YouTube

RSS

archiportale archiproducts archilovers BLOCCHICAD

edilportale
il motore di ricerca dell'edilizia

Wienerberger
Building Material Solutions

Edizioni locali: Abruzzo; Basilicata; Calabria; Campania; Emilia; Friuli; Lazio; Liguria; Lombardia; Marche; Molise; Piemonte; Puglia; Sardegna; Sicilia; Toscana; Trentino; Umbria; Valle d'Aosta; Veneto;

News e Servizi | Prodotti e Aziende | Normativa | Software | Libri | Lavoro | Forum | Gli speciali tecnici

Velocità. Veloce da montare - Veloce da smontare

Dokadek 30

doka

News - AZIENDE

Print Email A A

Le versatili novità proposte da Cristina Rubinetterie

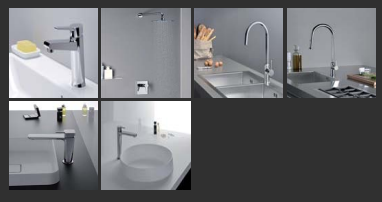
Euromade e Cristina in Cucina

+1 0 Tweet 0

Letto 86 volte

<="" fb:like=""> [Mi piace](#) 30/05/2013 - **CRISTINA rubinetterie**, l'azienda italiana leader nel settore della rubinetteria, presenta **EUROMADE**, ultima gamma di rubinetti da bagno per rispondere a pieno ai nuovi requisiti europei di risparmio idrico ed energetico, **CRISTINA IN CUCINA**, anteprima della prima linea completamente dedicata alla cucina.

Gallery



Design by **CRS Engineering**, la serie **EUROMADE** coniuga "good value" e stile garantendo le massime prestazioni di eco-sostenibilità richieste a livello europeo. Compatta e versatile, in Classe A, **EUROMADE** è realizzata in Italia e pensata per essere scelta come soluzione ottimale in tutto il mondo, rispondendo ai requisiti richiesti dalle nuove normative in materia di risparmio idrico ed energetico. L'intera serie ha un nuovo sistema di appoggio integrato sui piani a 45° che coniuga perfettamente motivo estetico e praticità di pulizia, ed è dotata della nuovissima cartuccia energy saving "Long Life Cristina" (LLC) a movimento simmetrico e di un nuovo sistema di apertura del miscelatore con due differenti posizioni per favorire un risparmio energetico e idrico consapevole.

Grande novità del 2013 per **CRISTINA** rubinetterie è l'ingresso decisivo in cucina con una vera e propria linea dedicata, **CRISTINA IN CUCINA**. Gamma ampliata e totalmente rinnovata di miscelatori adatti a soddisfare tutte le esigenze del mondo "cucina", la linea **CRISTINA IN CUCINA** è presentata in anteprima alla fiera di Francoforte.

Una selezione di miscelatori di gamma più alta progettati per un pubblico esperto ed esigente che vive la cucina come l'ambiente più importante della casa e desidera qualità ed estetica superiori. Miscelatori in acciaio inox o in ottone cromato ideali sia per ampi piani cucina, che isole o

Notizie correlate



12/03/2013
Cristina Rubinetterie
presenta King e Queen
a ISH



27/11/2009
Bollicine di CRISTINA

11/11/2009
Sandwich Colours® di
CRISTINA
RUBINETTERIE

Iscriviti alla Newsletter

invia

Entra nell'Archivio Newsletter

NEWS IN TEMPO
REALE?
ISCRIVITI AI NOSTRI CANALI
SOCIALI

Mi piace

Place a te, Marco Cattaneo e altre
43.393 persone. Place a Marco Cattaneo

Segui @edilportale 5.756 follower

+1 166 Recommend on Google

441.041 iscritti ▶ iscriviti ad Edilportale

YouTube

RSS

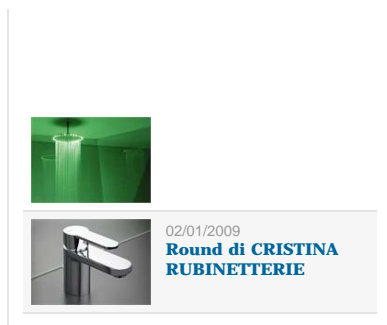
Available at the iPhone
App Store



Cerca Prodotti

cerca





sottopensili, dalle sagome snelle ed eleganti come miglior sintesi tra linearità estetica e qualità, o dall'estremo rigore e essenzialità nella forma per chi ama stile e praticità, e disponibili anche nella versione con doccette estraibili estremamente maneggevoli ed ergonomiche.

Grande versatilità e scelta delle bocche dalla diversa estetica, proposte in forma tonda, quadra, piatta o larga, la gamma proposta in tutte le sue varianti è un vero e proprio connubio di stile e praticità, elementi essenziali del nuovo vivere in cucina.

RUBINETTERIE CRISTINA su Archiproducts.com (riproduzione riservata)

Consiglia questa notizia ai tuoi amici



Hai consigliato questo elemento. Consiglia questo elemento prima di tutti i tuoi amici.

Fessure sul Muro? Crepe?

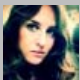
Geosec risolve con iniezione di resine espandenti nel terreno!
www.geosec.it



Scegli Tu!

Inserisci un commento alla news

Non hai un account Facebook? [Clicca qui](#)



Stai pubblicando come [Silvia Cagnoni](#) (Modifica)

Plug-in sociale di Facebook

CORSI DI FORMAZIONE PROFESSIONALE ON LINE

Edilportale.com

Ti piace.

Edilportale.com piace a te e altre 43.394 persone. Edilportale.com piace a 43.394 persone.

Plug-in sociale di Facebook

Edilportale.com su Facebook

- Articolo letto 18076 volte
Detrazioni 55% e 50%, proroga rinviata alla prossima settimana

- Articolo letto 16633 volte
Bonus 50% e 55%, chiarimenti dall'Agenzia delle Entrate

- Articolo letto 15522 volte
Professioni tecniche: il M5S propone l'abolizione degli Ordini

- Articolo letto 15241 volte
Studi di settore, ok alle agevolazioni per i giovani professionisti

- Articolo letto 14394 volte
Edifici civili in cemento armato, per i geometri margini più ampi

