



**Water SAVING**

Tecnologia e design per un risparmio d'acqua assicurato

152 | GRAZIACASA | **ABITARE GREEN** | LUG/AGO2013



**EOS CLEAR WATER** Miscelatore a tre vie: due per l'acqua calda e fredda e una per quella filtrata. Da abbinare a un kit da installare sotto il lavello per migliorare la qualità dell'acqua. Limita l'impatto ambientale e riduce sia il consumo di bottiglie sia le emissioni di CO<sub>2</sub>. Rubinetto e kit: € 655,95. **Franke**



**ISY** Progetto green globale per il minor impatto ambientale: prevede un utilizzo di metallo ridotto del 50% (grazie a una cartuccia di dimensione contenuta), un flusso limitato dal 30% al 60% e un packaging riciclabile. In foto, la versione da cucina laccata bianca. Design Matteo Thun e Antonio Rodriguez. € 505. **Zucchetti**

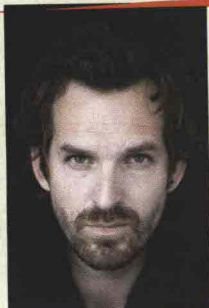


**ZIQQ** Un limitatore di portata d'acqua a 5 l/min. evita gli sprechi e assicura un getto idoneo. È in acciaio inossidabile AISI 316L a basso contenuto di carbonio. Versione Black Diamond con film protettivo biocompatibile a base di grafite e polvere di diamante per un'ottima durata nel tempo. € 2.077. **CEA**



**MINTA TOUCH** Da cucina, con tecnologia EasyTouch, azionabile toccando la bocca di erogazione o il miscelatore. È impostato per erogare all'apertura sempre acqua fredda. Per la miscelazione va utilizzata la manopola. È proposto in versione arcuata a C cromata: € 604. **Grohe**

**Quando l'acqua è un bene prezioso**



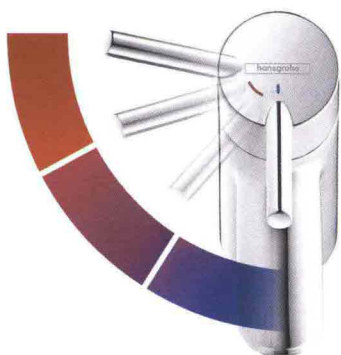
**CELLBAG** ha l'aspetto di un semplice zainetto (a lato), ma è un contenitore d'acqua espandibile studiato dal designer Mathieu Lehanneur (a sinistra) con il professor David Edwards per i Paesi in via di sviluppo, dove l'accesso all'acqua è limitato. La parte inferiore è costituita da un elemento modulare in plastica a fisarmonica che si stacca. Tali tubi telescopici possono essere collegati a formare un unico contenitore per il trasporto anche di grandi quantità. Tutti i proventi vanno alla Earth Water Association e alla sua campagna per produrre e distribuire il prodotto alla comunità di Moretele in Sud Africa. Acquistabile a € 75 su [www.abstoreparis.com](http://www.abstoreparis.com).



**SANDWICH** Il soffione è composto da sottili lastre d'acciaio sovrapposte. Grazie allo spessore ridottissimo (solo 4 mm.) l'acqua fluisce in modo uniforme all'interno di tutta la superficie, con il risultato di un getto a effetto pioggia e un consumo ai minimi termini.

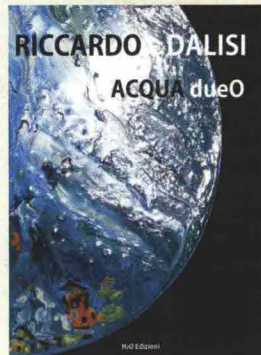
**Cristina Rubinetterie**

**TALIS S** È dotato di tecnologia Coolstart che evita sprechi di acqua calda. Azionando la leva di miscelazione centralmente, a differenza dei rubinetti tradizionali, è erogato solo un flusso freddo. L'impianto di acqua calda viene azionato ruotando la manopola a sinistra. Da € 172. **Hansgrohe**



**A006WF** Appartiene alla serie AF/21 il miscelatore monocomando alto per lavabo con finitura cromo. Prevede l'utilizzo di una cartuccia progressiva che consente risparmio idrico: ruotando la maniglia in senso antiorario si passa da acqua fredda, a miscelata fino a quella calda. € 698. **Aboutwater**

**STARCK ORGANIC** Per la prima volta vengono separati i regolatori di temperatura e di flusso. Una manopola sulla testa permette di impostare la temperatura prima dell'apertura, in modo da azionare solo se necessario l'impianto termico. Consuma solo 3,5 l/min. Design Philippe Starck. Da € 545. **Axor**



Due primi premi al concorso internazionale Green Dot Awards dedicato alla sostenibilità, per il libro di Riccardo Dalisi *Acqua dueO*, edito da H2O Edizioni. Per il valore artistico e il messaggio veicolato. È il riconoscimento per il lavoro che l'associazione no profit H<sub>2</sub>O porta avanti da anni, avendo come obiettivo quello di proporre azioni mirate alla salvaguardia e al risparmio dell'acqua. In vendita su [www.b2omilano.org](http://www.b2omilano.org)



**AQUACLEAN SELA** Riunisce in un solo sanitario due funzioni: WC e igiene intima. La doccetta è stata pensata per garantire il massimo risparmio idrico, grazie al getto d'acqua con una durata preimpostata di 20 secondi e una portata di soli 1,5 l/min., molto inferiore a qualsiasi rubinetteria da bidet. **Geberit**

INDIRIZZI DA PAGINA 176

di **Elisa Musso**