



VISITA LO SPECIALE
CERSAIE 2013
BOLOGNA 23-27 SETTEMBRE



DURAVIT

CASSA
BOATOLLO

+1

0



Tweet

0



Mi piace

M



segna

ad un amico

|

versione stampabile

Dimensione testo



GALLERY



ISCRIVITI ALLA
NEWSLETTER
SUBSCRIBE FOR FREE WEEKLY MAG

[Archivio Newsletter](#)[Archivio DEM](#)

Cerca Prodotti

 [cerca](#)

megius

scopri il segreto di ICONA
a CERSAIE 2013

CLICCA QUI PER VEDERE IL VIDEO



24/09/2013 - [CRISTINA Rubinetterie](#), l'azienda italiana leader nel settore della rubinetteria, anche quest'anno in prima fila al Cersaie di Bologna (Pad. 21 Stand A17 - B16) dove presenta in anteprima assoluta l'ultima sfida del CRS Engineering, il Dynamo Shower, l'innovativo soffione con illuminazione led totalmente autoalimentato. A questa new entry si affiancano i nuovi termostatici, il miscelatore termostatico da incasso universale, il sistema termostatico preassemblato e il nuovo look delle serie KING e QUEEN. Ma le novità non finiscono qui. Con la linea CRISTINA IN CUCINA, l'azienda ufficializza definitivamente il proprio ingresso in uno degli ambienti più importanti della casa. Alla terza generazione, la famiglia Cristina continua a credere nel valore dell'innovazione, investendo costantemente tanto nella ricerca e nello sviluppo tecnologico, quanto nell'evoluzione estetica del prodotto.



1 2



PRODUCTS BY

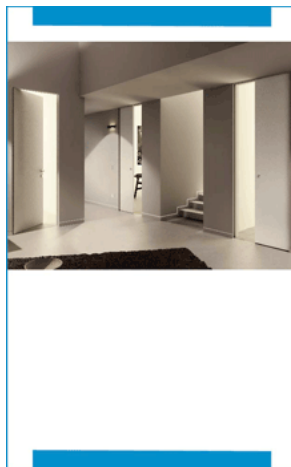
Riesci a nuotare in tutti gli stili e rimanere asciutto?
Noi sì!

Sikalastic®-560
Un'unica soluzione per tutte le esigenze di impermeabilizzazione

BUILDING TRUST Sika

ULTRA LIMITES

Fils



DYNAMO SHOWER

CRISTINA presenta DYNAMO SHOWER, il soffione con illuminazione led totalmente autoalimentato. È assolutamente ecologico in quanto non consuma energia elettrica: il flusso d'acqua, passando per una turbina collocata all'interno del soffione, crea e fornisce energia sufficiente per l'accensione dei led. Dall'innovativa forma, conferisce all'ambiente doccia una dimensione estetica particolarmente raffinata ed estremamente rilassante, in finitura anche bianco opaco e nero opaco, con effetto visivo ancora più scenico se montato a soffitto o al braccio ad arco. È facile sia nell'utilizzo che nell'installazione: si installa come un normale soffione, senza dover cablare alcun elemento elettrico e quindi può anche essere inserito in sistemi doccia già esistenti.

CRISTINA IN CUCINA

Dopo le anticipazioni all'ISH di Francoforte, finalmente al CERSAIE la presentazione di tutta la linea CRISTINA IN CUCINA, pensata per soddisfare le diverse esigenze estetiche e di utilizzo. Con un'ampia selezione di oltre 80 prodotti di alto livello, la linea è divisa in quattro famiglie, inox, contemporary, classic e professional, per facilitare la ricerca del prodotto ideale ad ogni tipo di ambiente. Per CRISTINA, infatti, l'ambiente cucina non rappresenta solo il gusto e lo stile di una casa, ma deve anche garantire praticità d'uso e ottime prestazioni funzionali.

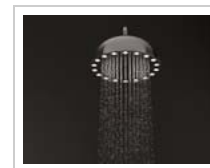
TERMOSTATICI 2013

CRISTINA produce miscelatori termostatici dal 1968, 45 anni di esperienza, e il risultato è questo nuovo prodotto ad incasso che accomuna prestazioni, durata, praticità, estetica e facilità di installazione. Il miscelatore termostatico ad incasso universale di CRISTINA si adatta a qualsiasi tipo di parete. Il miscelatore può gestire fino a tre uscite per creare la propria doccia su misura, e può essere abbinato a diverse tipologie di comandi esterni. Un'altra grande novità nella produzione CRISTINA è il sistema termostatico preassemblato in azienda che permette di collegare più uscite. Il sistema viene premontato su staffa con la parte idraulica già assemblata, garantendo un montaggio complanare e serraggi perfetti tra le parti. Questo semplifica moltissimo l'installazione ed elimina anche la possibilità di antiestetici montaggi disallineati, facilitando il lavoro dell'installatore. Il sistema permette di personalizzare l'ambiente doccia in base ai propri gusti e trasformare un gesto quotidiano in un momento di puro benessere. Varie forme e finiture danno la possibilità di coordinare l'arredamento del bagno in base allo stile scelto.

KING E QUEEN

Nuova versione per le serie create dagli architetti Ornella Mainini e Roberto Camisasca che combinano eleganza e praticità a un design essenziale, pulito, contemporaneo, si riconoscono dai dettagli che oggi ne rinnovano la gamma con l'aggiunta della nuova leva. Entrambe le serie, caratterizzate dalle medesime proporzioni e linee di costruzione, sono il risultato della esplicita volontà di creare un prodotto "elementare", essenziale e istintivo seppur dalla forte personalità.

[CRISTINA Rubinetterie su Archiproducts.com](http://www.archiportale.com/news/2013/09/design-trends/le-anteprime-cristina-rubinetterie-al-cersaie_35498_39.html)



DYNAMO SHOWER

Tutti i Prodotti



NEWS CONCORSI

- + 24.09.2013 hiWHIM lancia il contest Plastic Interactive Product
 - + 23.09.2013 Al via il concorso ECO_LUOGHI Progetti di Rigenerazione Urbana
 - + 20.09.2013 Premio Federico Maggia 2013: rivelata la shortlist
 - + 19.09.2013 Formabilio lancia il nuovo contest Add On
 - + 18.09.2013 Al via l'assegnazione di borse di studio per progettisti under 45
- + tutte le news concorsi +

Trovaci su Facebook



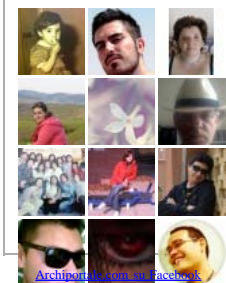
Archiportale piace a te e altre 128.123 persone. Archiportale piace a 128.123 persone.



ECO CONTAINER
Trasformare destinazioni d'uso e funzioni dei container industri [...] [...](#)

Blog sul progetto contemporaneo by BTicino

- PARIS  SPECIALE MAISON&OBJECT
- MILANO  SPECIALE MILANODESIGNWEEK
- MILANO  SPECIALE INTERVISTE SALONI 2012
- MILANO  SPECIALE INTERVISTE SALONI 2011
- COLOGNE  SPECIALE IMM COLOGNE
- BOLOGNA  SPECIALE CERSAIE
- BOLOGNA  SPECIALE INTERVISTE CERSAIE
- WORLD  NEW ARCHIPRODUCTS



Ingresso Arredamento

mobiliarredamentoingrosso....

Approfitta degli sconti del 60% La qualità da oggi costa poco!



Miscelatori statici TAH

Realizzazione Siti Web

Offerte Cucine


Occasioni Cucine





Consiglia questa notizia ai tuoi amici

 Mi piace Consiglia

 Hai consigliato questo elemento. Consiglia questo elemento prima di tutti i tuoi amici.

News sull'argomento

17/09/2013

Cucina e bagno più raffinati e funzionali con Cristina Rubinetterie
In anteprima a Cersaie il nuovo soffione Dynamo Shower

26/07/2013

Smart technology per Cristina Rubinetterie
Al Cersaie con la collezione Euromade

30/05/2013

Le versatili novità proposte da Cristina Rubinetterie
Euromade e Cristina in Cucina

12/03/2013

Cristina Rubinetterie presenta King e Queen a ISH
Due collezioni diverse ma complementari

27/11/2009

Bollicine di CRISTINA
Il miscelatore contemporaneo ed aristocratico