

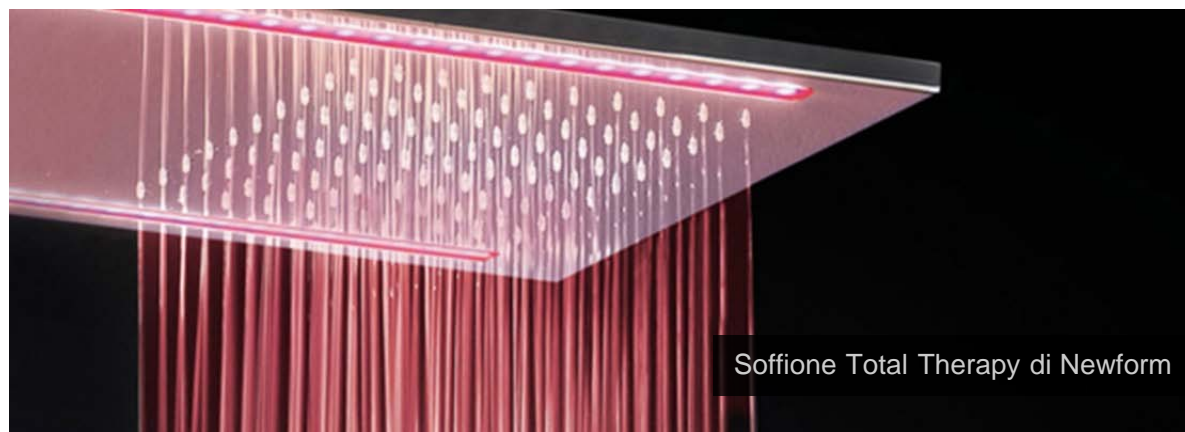
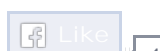
Registrati

Accedi

Soffioni con acqua e luce. Cromoterapia

Alla doccia si possono abbinare trattamenti speciali, come la cromoterapia, una disciplina che basandosi sull'uso dei colori riequilibra nel corpo i flussi di energia alterati. Il piacevole alternarsi dei colori in pratica induce una condizione di maggiore relax.

09/01/2014



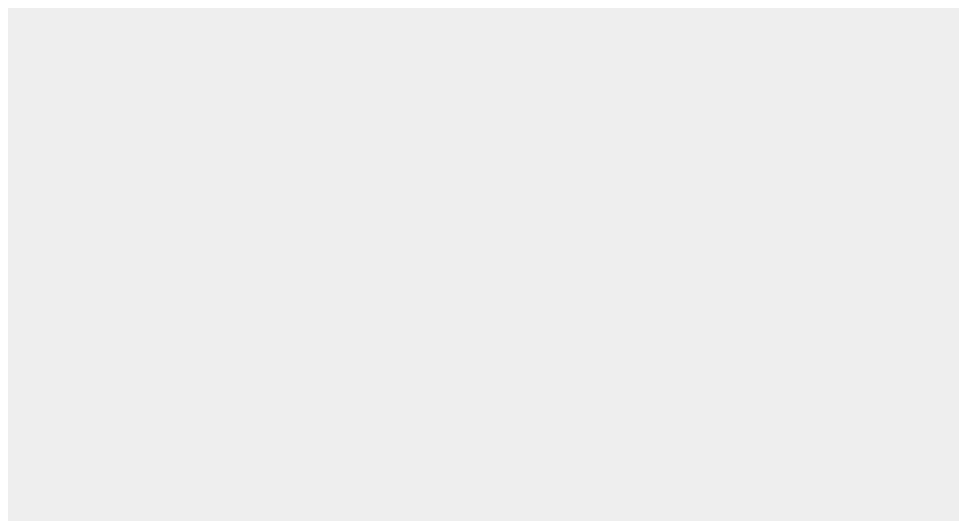
La possibilità di avere un collegamento elettrico a basso voltaggio e in tutta sicurezza, nonostante la

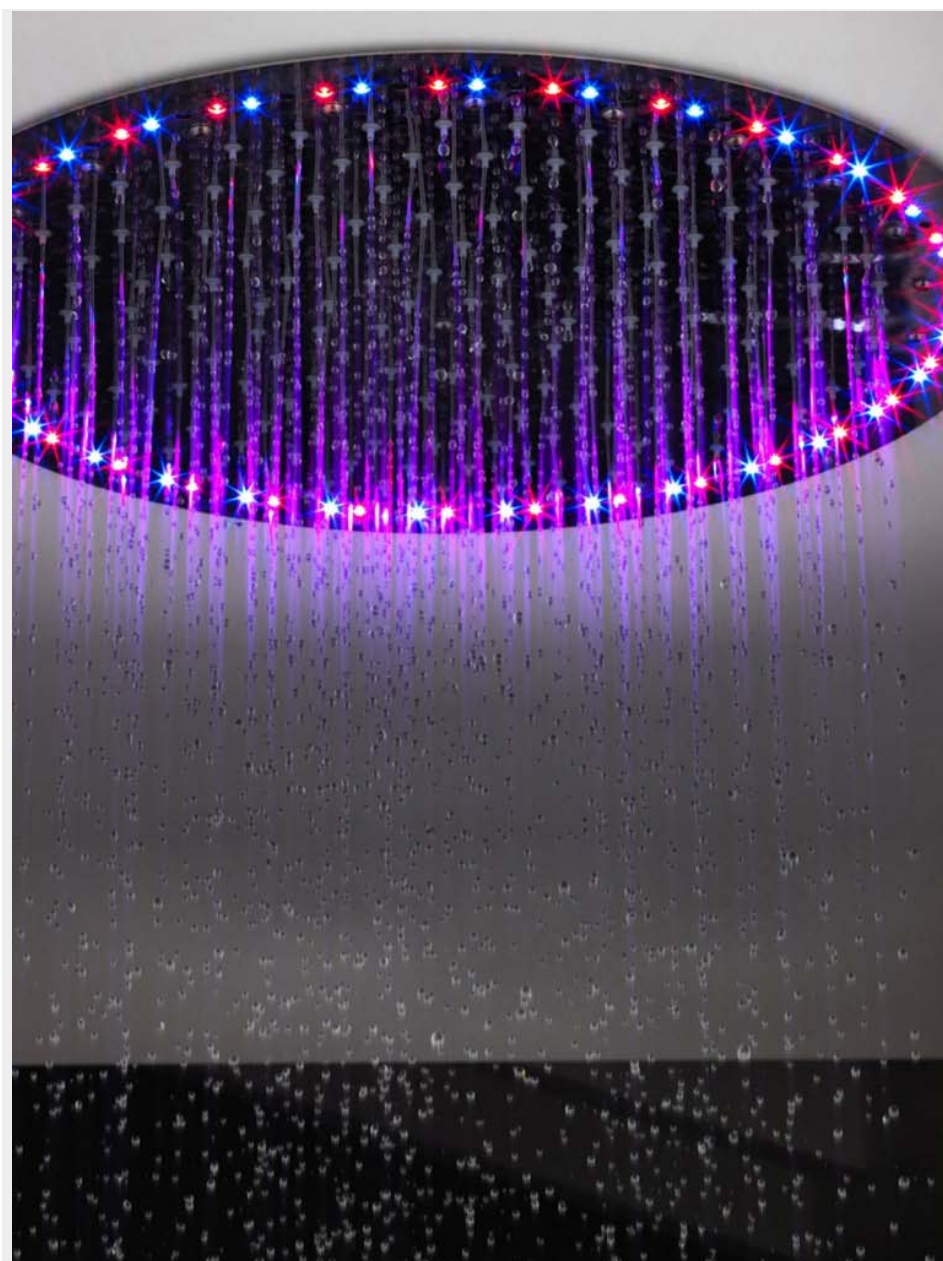
presenza di acqua, permette di abbinare alla doccia altri trattamenti, per trasformare un semplice gesto quotidiano in un momento di benessere. Uno dei più diffusi, e il più semplice da avere senza requisiti particolari del box doccia, è la cromoterapia: grazie a un sistema di luci (sempre più spesso a led) dai colori variabili inserite nel soffione, l'acqua in uscita assume tonalità diverse che possono aumentare i benefici della doccia.

- Si tratta di una pratica che si basa sull'uso dei colori per riequilibrare nel corpo i flussi di energia alterati.
- Poiché a ogni tinta viene riconosciuta una specifica "capacità terapeutica", se ne sfruttano le proprietà irradiando i colori in abbinamento all'acqua.
- Qualche esempio: il rosso stimola l'attività fisica; il giallo agisce sull'intelletto; il verde e il blu sono rilassanti; il viola favorisce la meditazione; l'arancione ridona equilibrio al sistema nervoso.



Soffione Total Therapy di Newform

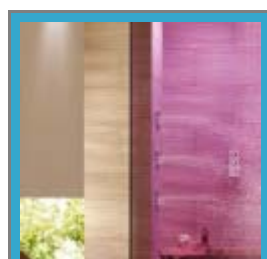




Soffione Sandwich Colours di Cristina Rubinetterie



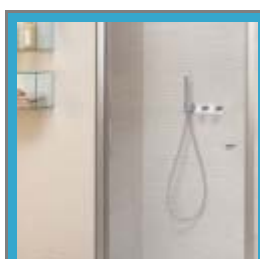
Leggi anche:



Doccia & soffioni per il benessere.



Bagno: come attrezzarlo per il



Box doccia low cost



La doccia: come scegliere