

Registrati

Accedi

## Soffioni per la doccia, essenziali e anche luminosi

Rubinetteria per la doccia, con soffione protagonista: modelli diversi per stile e prestazioni.

26/02/2014



Tweet 1



Pin it 2



Torna di moda la doccia di un tempo, almeno secondo l'interpretazione dei moderni designer.

Così il soffione con un solo potente getto a pioggia si accompagna a una doccetta manuale separata – entrambi di forma conica che ricorda l'annaffiatoio da giardino. Per orientare il soffione, montato a soffitto o a muro, non serve un sistema elettronico, ma basta semplicemente il movimento della mano. La doccetta, come nella forma più tradizionale, è installata ad asta su supporto scorrevole. Anche l'uso delle manopole di comando è molto semplice: in verticale si apre, in orizzontale si chiude. L'erogazione dei getti d'acqua a volta è regolata direttamente dal soffione (e non dal miscelatore), tanto che basta una breve pressione del dito per scegliere un getto a cascata, energico e vitalizzante, oppure un getto a pioggia, più abbondante ma più delicato. Il miscelatore termostatico può anche essere esterno: anche in questo caso l'uso è intuitivo, premendo un solo tasto si può scegliere il tipo di flusso dell'acqua. Una volta chiusi i tasti restano in linea, così da agevolare anche la pulizia del dispositivo che può essere utilizzato anche come pratica mensola. Tutte le soluzioni sono dotate di dispositivi per la riduzione della portata dell'acqua per il risparmio idrico. I soffioni non sono soltanto semplici nelle forme e nel funzionamento, ma si illuminano: In alcuni modelli è stata montata un'illuminazione a led. Il flusso dell'acqua, passando per una turbina all'interno del soffione, crea energia sufficiente per l'accensione, quindi si tratta di una fonte d'illuminazione ecosostenibile, poiché non consuma energia elettrica. In altri modelli è stata inserita una lampada, sempre a led, che ricorda invece per la sua forma gli anni '50 e che è dotata di cavo della lunghezza di alcuni metri, in modo da sistemare l'interruttore nella posizione più comoda del bagno.



È in stile retrò il set doccia Axor ShowerProducts di Axor\_Hansgrohe in finitura cromo. Il soffione a soffitto o a muro ha un solo potente getto a

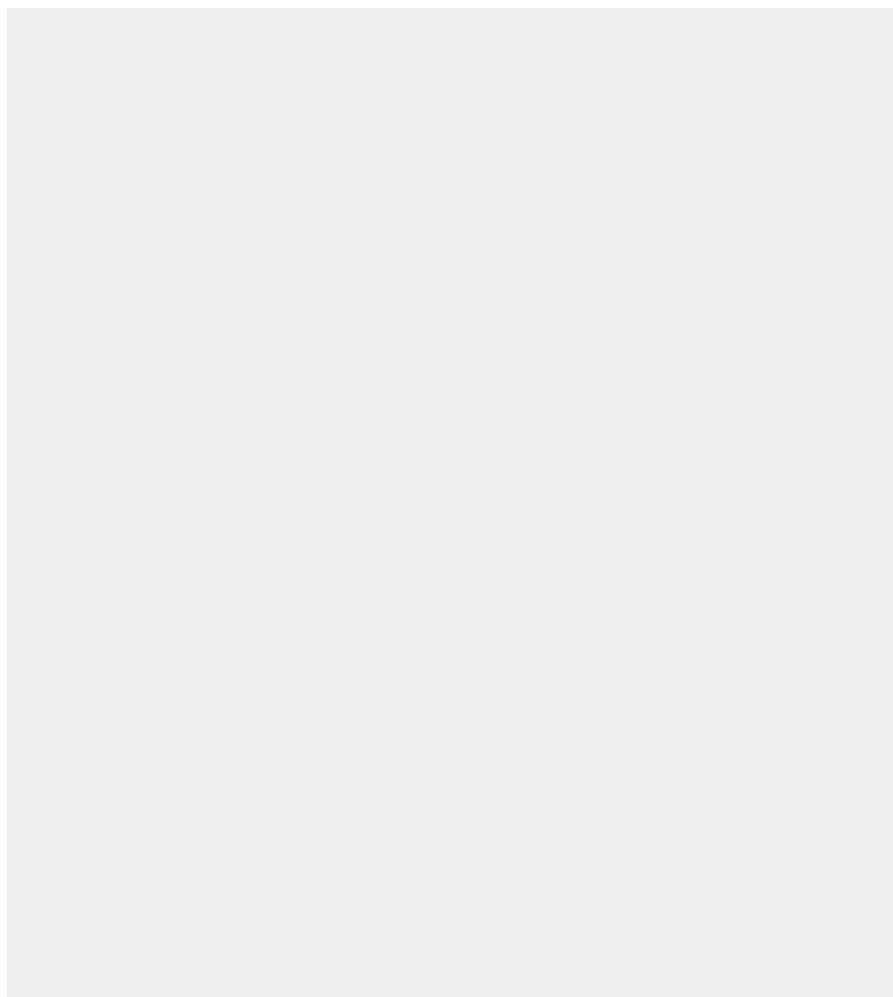
pioggia e ha una portata di 17 l/m. Gli ugelli sono rivesti di silicone per rimuovere meccanicamente eventuali residui di calcare. La doccetta separata su asta ha una portata di 9 l/m. È disponibile anche nelle finiture nichel spazzolato, oro, nero e bianco. Il soffione misura  $\varnothing$  27,9 cm, la doccetta  $\varnothing$  8,5 cm. Prezzo su preventivo. [www.hansgrohe.it](http://www.hansgrohe.it)



Funziona con getto raining, simile a quello della pioggia, e a cascata il soffione Air della collezione Nomos GO di Fima Aqua Code con miscelatore monocomando da incasso doccia a due uscite. Dotato di rompigitto con riduttore di portata, ha finitura cromo con profili stondati. Prezzo su preventivo. [www.fimacf.com](http://www.fimacf.com)

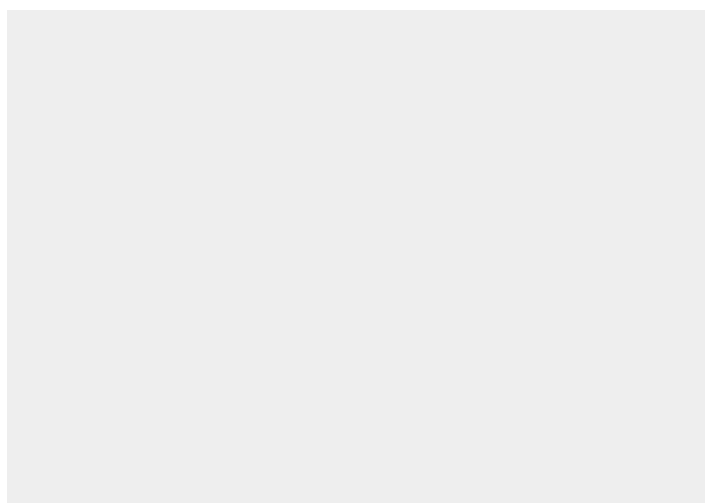


La manopola doccia Power&Soul Natural Colors di Grohe ha l'erogatore per selezionare con un semplice click i getti d'acqua sul suo retro. La si può scegliere nelle nuove tonalità naturali della terra e della pietra. Prezzo su preventivo. [www.grohe.com](http://www.grohe.com)





Il soffione montato a parete Dynamo Shower di Cristina Rubinetterie è dotato di illuminazione a LED completamente autoalimentata. È disponibile anche per installazione a soffitto e nella finitura bianco opaco e nero opaco Misura  $\varnothing$  34 cm. Prezzo su preventivo. [www.cristinarubinetterie.com](http://www.cristinarubinetterie.com)





L'acqua scende da 6 cannule nel soffione doccia Axor LampShower di Axor\_Hansgrohe dotato di getto a pioggia Rain e nel quale è montata una lampadina LED da 5 W. I due condotti separati per acqua ed elettricità sono certificati. Con una portata di 12 l/m, è disponibile anche nella versione a soffitto. Misura L 27,5 x H 22,9 cm. Il braccio doccia è lungo 38 cm. Prezzo su preventivo. [www.hansgrohe.it](http://www.hansgrohe.it)



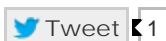
Il miscelatore termostatico esterno Shower Tablet Select300 di Hansgrohe regola l'erogazione e il flusso dell'acqua in un solo gesto grazie a tasti semplici e intuitivi come interruttori. Dotato di dispositivo di sicurezza, funge anche da zona d'appoggio. Prezzo su preventivo. [www.hansgrohe.it](http://www.hansgrohe.it)



9.6k



10



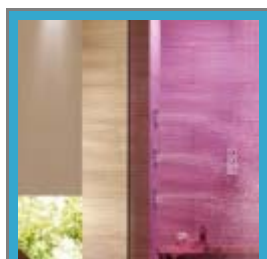
Tweet 1



2



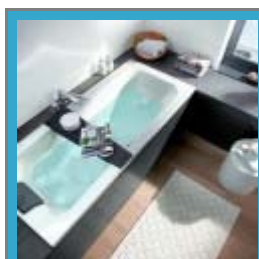
## Leggi anche:



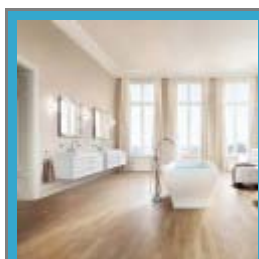
Doccia & soffioni per il benessere.



Bagno: come attrezzarlo per il



La vasca per valorizzare il



Rubinetteria per vasca

Valutazione utente: 3.3 (2 voti)



Tags: [Axor Hansgrohe](#) [Cristina Rubinetterie](#) [Fima Aqua Code - Fima Carlo Frattini](#) [Grohe Hansgrohe](#)

Lascia un Commento