

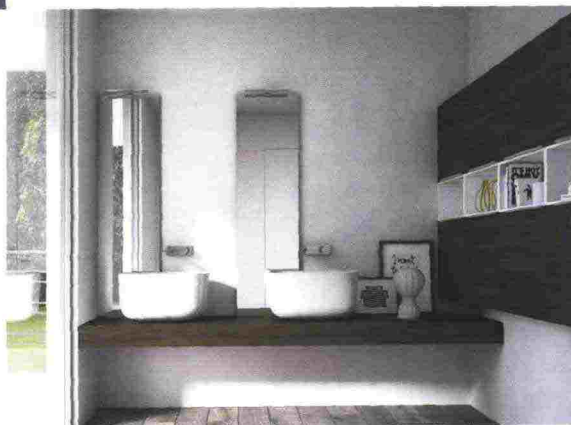
PREVIEW

La collezione My Time firmata Idea by Ideagroup strizza l'occhio agli ambienti living con la scelta di colori e linee che si svincolano dalla formalità. La collezione si distingue per la scelta di materiali duraturi, piacevoli al tatto e alla vista. La gamma delle finiture spazia dalle essenze olmo in 4 varianti cromatiche, ai 40 colori opachi e lucidi del campionario laccati Ideagroup. I piani proposti, tra i quali il mineralisolid, il mineralux, i cristalli sabbati e i gres porcellanati, si fondono con le cromie dei frontali creando soluzioni intriganti, dinamiche e di originale valore estetico.



Il nuovo termostato Grotherm Cube è l'ultimo in ordine di tempo tra i progetti cubici proposti da Grohe, che comprende già miscelatori, docce e sistemi doccia, accessori e piastre di azionamento. Il sottile corpo cubico, con le maniglie quadrate e rosette coordinate, s'impone all'attenzione per l'estrema pulizia delle sue linee geometriche. La bocca extra-large del rubinetto modella il getto d'acqua sotto forma di una spettacolare cascata che si riversa nella vasca. Sia il termostatico per la vasca da bagno sia quello per la doccia possono supportare la mensola portasapone Grohe EasyReach, semplice da installare e da rimuovere per la pulizia.

a cura della redazione



Il nuovo prodotto proposto da Zazzeri e ideato da Fabrizio Batoni ha il corpo in ottone disponibile nelle finiture cromo, acciaio spazzolato e verniciato bianco e nero. Il «bello» arriva nel collo, perché questo può essere in ottone, nelle stesse finiture del corpo, oppure in silicone colorato nelle tonalità del nero fumo, verde mela, viola mirtillo e arancio albicocca. I colli in ottone sono rotanti e tutti i rubinetti sono dotati di aeratori di flusso che, miscelando acqua e aria, rendono il getto più morbido e allo stesso tempo ricco anche a bassissime portate.



L'ispirazione del cerchio è alla base del nuovo progetto Cea in acciaio inossidabile AISI 316/L, pensato per garantire la massima libertà compositiva al progettista, grazie alla duttilità della collezione, espressione di coerenza estetica e funzionale. La gamma prodotto è costituita da miscelatori monocomando, bi-comando e idroprogressivi uniti a un'ampia serie di complementi per l'erogazione e completata dalla collezione accessori, in cui la linea del cerchio si ripete più volte e ne enfatizza la perfezione. Il prodotto è disponibile nelle finiture acciaio lucidato o satinato. Tutte le bocche di erogazione della collezione sono dotate di aeratore con limitatore di portata del flusso a 5 lt/min che assicura un significativo risparmio idrico. Il nome? Naturalmente Giotto.

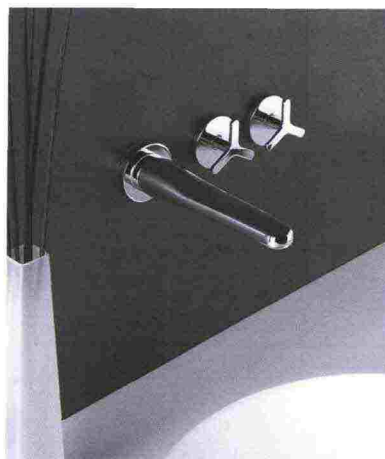
PREVIEW



Icona, di Megius, celebra il trionfo del vetro. Protetta da domanda di brevetto industriale depositata, Icona racconta infatti l'incastro perfetto nello shower design: le lastre di vetro sono infatti appositamente tagliate a formare una speciale combinazione di asole che si intrecciano e si fissano fra loro, creando soluzioni che non prevedono l'uso di sistemi per sostenere la cabina doccia. Icona è disponibile nelle versioni a isola, a nicchia, ad angolo o a parete.



L'eleganza della spa arriva nell'ambiente domestico. Woody è il nuovo piatto doccia in Pietrabilu effetto legno firmato Arblu. Pietrabilu è un materiale naturale composto da minerali e resine, solido e sagomato a piacimento; un sistema di superfici ingegnerizzato da Arblu. Il nuovo piatto doccia Woody è disponibile in 3 finiture: bianco, ghiaia, corda. Le dimensioni del piatto doccia prevedono un'altezza di 3 cm, una profondità disponibile in tre misure - 70, 80 o 90 cm - mentre la lunghezza può variare da un minimo di 90 cm a un massimo di 140 cm, per le versioni quadrato e rettangolare.



La nuova linea di rubinetteria da bagno di Cristina si chiama Beak, si ispira al design scandinavo e a quello giapponese e propone una nuova combinazione di volumi e proporzioni che reinterpretano con naturalezza l'archetipo del rubinetto. Fulcro del design è la connessione tra il corpo del rubinetto e la bocca di erogazione, raccordati in armonia tra loro da superfici curve simmetriche. L'elemento orizzontale è infatti un'estensione graduale del corpo cilindrico verticale. Il profilo del miscelatore monocomando lavabo si ispira alle forme del cigno.



Con Aria, di Scirocco, per la prima volta un radiatore d'arredo viene pensato sia per l'utilizzo estivo che per quello invernale e la ventola, che in genere è un elemento nascosto, rivendica un ruolo da protagonista, inserita nella parte alta della cover di metallo verniciata e chiusa da un profilo armonico che nasconde uno scambiatore di calore ad alto rendimento. Aria sfrutta la tecnologia dello scambiatore di calore con una batteria a tubi alettati in alluminio che amplifica la resa termica e la possibilità di utilizzo, sfruttando i principi della ventilazione forzata ma senza rinunciare alla pulizia estetica. Design di Franca Lucarelli e Bruna Rapisarda.