



## ACQUA E LUCE SOTTO LA DOCCIA

Con la dinamica di una centrale idro-elettrica e il fascino di una ribalta teatrale, i soffioni Dynamo Shower e Dynamo Rainbow di Cristina Rubinetterie, prima che un nuovo modo di fare la doccia, propongono una nuova idea di funzionalità in doccia.

text by **Cristina Mandrini**  
photo by **Paolo Carlini**

### WATER AND LIGHT UNDER THE SHOWER

This month's backstage article has been truly empirical. The shower head is mounted in a shower cubicle, the water is running and the lights are on. It would have been pointless to catch a picture of Dynamo Rainbow without its active functions: the running water and the dynamo which starts up and generates electricity, the power used to switch on the coloured lights. The heart of Dynamo in fact houses a tiny ecological and sustainable power station, patented by Cristina Rubinetterie. A

Il backstage di questo mese è stato molto empirico. Rispetto alle immagini still life che siete abituati a vedere sulle nostre copertine, questa infatti ha una particolarità: è life.

Il soffione è montato in una cabina doccia, l'acqua scorre davvero, le luci sono accese. Non avrebbe avuto senso infatti fotografare Dynamo Rainbow senza le sue funzioni attive: l'acqua che scorre, la dinamo che si mette in moto e produce corrente elettrica, la corrente che accende luci colorate.

Nel cuore di Dynamo infatti risiede una piccola centrale idro-elettrica, ecologica e sostenibile, brevettata da Cristina Rubinetterie.

Una piccola centrale dalla grande potenza necessaria per attivare gli speciali effetti cromatici: una luce bianca e candida nella prima e originaria versione di Dynamo Shower, piuttosto che una giarandola dei sette colori dell'arcobaleno nella versione più recente, Dynamo Rainbow, pensata per la cromoterapia.

Benessere naturale e sostenibile: dalla portata d'acqua limitata, al telecomando piezoelettrico (praticamente eterno) Dynamo rispecchia così la filosofia dell'azien-

da, da sempre molto attenta ad un uso critico delle risorse naturali. Ce lo racconta Marta Poletti, art director di Cristina Rubinetterie.

"Ogni prodotto Cristina ha una sua ricerca intrinseca. In questo caso, il soffione si illumina tramite il passaggio dell'acqua, che genera l'accensione dei 18 led alla potenza di 6watt, senza nessuna dipendenza da impianti elettrici. Il soffione Dynamo quindi è facile da utilizzare e da installare, può essere inserito in sistemi doccia pre-esistenti.

È, inoltre, sostenibile e di grande effetto: la luce infatti illumina totalmente il piatto doccia, creando uno scenario unico e suggestivo all'interno di qualunque tipo di area doccia, grande o piccola.

Per l'installazione sono disponibili vari accessori: a soffitto, a parete e a incasso nel soffitto. Anche dal punto di vista igienico Dynamo è friendly, dotato di filtri estraibili e lavabili con estrema facilità".

Per tutte queste qualità funzionali ed estetiche, Dynamo (anche nella versione Rainbow) sta riscuotendo non poco successo sul mercato nazionale e internazionale. Chiediamo le ragioni del successo a Alberto

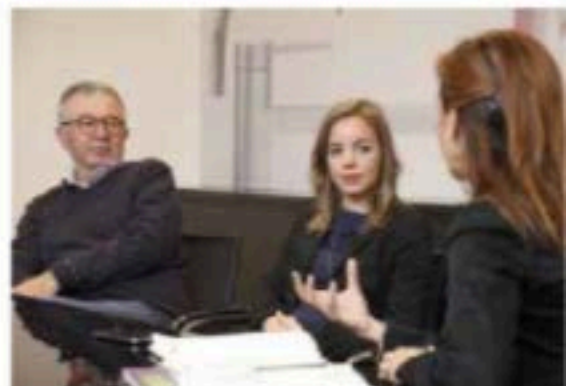


Cristina, presidente e amministratore di CRS Group, che le riassume in un pensiero sicuramente "controcorrente": "Non siamo illusionisti, non è il nostro mestiere. Noi non vendiamo emozioni, ma produciamo emozioni, emozioni reali! Questa è la ragione del nostro successo. Dietro ogni prodotto Cristina c'è uno studio tecnico perfetto in ogni dettaglio per soddisfare a 360° le esigenze di ogni cliente.

Noi vendiamo argomenti, e dobbiamo essere tutti consapevoli delle caratteristiche e delle peculiarità dei nostri prodotti, realizzati al 100% con materiali "puliti" e pluricertificati".

Cristina Rubinetterie esporta in tutto il mondo, principalmente in Europa ma anche con una quota rilevante nei mercati dell'estremo oriente e in quello australiano. "Il buon posizionamento dei nostri prodotti in fascia medio-alta e alta ci consente di orientarci sempre di più verso mercati dove il made in Italy ha un valore importante, sostenuto da argomenti tangibili e non solo da condizioni. Per questo, una delle mie espressioni più ricorrenti è "vendiamo un prodotto con argomenti e non condizioni".

small, but very powerful device needed to activate the special chromatic effects. A pure white light in the first original version of Dynamo Shower, followed by a presence in the seven colours of the rainbow in the most recent Dynamo Rainbow version, conceived for domestic chromotherapy. A kind of natural and sustainable wellness: from the water flow, the piezoelectric remote control (practically silent) Dynamo merely fully reflects its corporate philosophy, which has always focused on the careful use of critically important natural resources.



Nelle foto in alto: Alberto Cristina e Marta Poletti intervistati da il Bagno Oggi e Domani. Sotto, da destra: Oscar Coiff, Cristina Mandrini, Davide Raboni (marketing operativo CRS Group), Marta Poletti e Paolo Carlini, ipn. C&C World